

# **HORMIGONERAS BASCULANTES MZ IMER**

## **INTRODUCCIÓN**

Las Hormigoneras MZIMER destacan por la gran robustez de los materiales que incorporan, garantizando una mayor vida útil a la máquina y un mayor aprovechamiento de las mismas.

Su diseño, fruto de nuestros 50 años de experiencia en la construcción de hormigoneras, está perfectamente adaptado a las diferentes necesidades en el mundo de la construcción. El resultado es una hormigonera muy compensada, fuerte y de moderno diseño.

Sus mecanismos de transmisión vuelco y amasado, (gracias a la particular geometría de las palas de amasado), mejoran la producción pudiendo mezclar, tanto materiales secos como húmedos y obteniendo una masa rápida y homogénea.

Es nuestro objetivo mejorar y superarnos ofreciendo cada día unas mejores máquinas. Es por ello por lo que nos reservamos el derecho a modificar o variar el producto.

**MZ IMER**

---

# INSTRUCCIONES

## SEGÚN NORMATIVA DE LA CE

### FORMA DE ENGANCHE Y SUJECCIÓN

- 1º.- La máquina se descargará del transporte con una carretilla evitando toda manipulación imprudente.
- 2º.- Se situará en su sitio levantando de la lanza y estirando hasta que las ruedas comiencen a girar.
- 3º.- Poner la máquina a nivel.

### PUESTA EN FUNCIONAMIENTO

- 1º.- Revisar el enchufe si lleva motor eléctrico.
- 2º.- Comprobar que la tensión y la frecuencia es la correcta si lleva motor eléctrico.
- 3º.- En el caso de motores gasolina o diesel revisar los niveles de aceite.
- 4º.- Comprobar que el giro de la hormigonera es el correcto (sentido inverso a las agujas del reloj).

### UTILIZACIÓN

- 1º.- Dar al interruptor eléctrico de la máquina para que se ponga en marcha si el motor es eléctrico o arrancar si es gasolina o diesel.
- 2º.- Inclinar el tambor en el ángulo deseado según la clase de hormigón. Este movimiento se realiza pisando el pedal de enclavamiento y girando a la vez el volante.
- 3º.- Introducir en el tambor los componentes para fabricar el hormigón siguiendo este orden:
  - agua
  - áridos
  - cemento
  - resto de áridos
  - resto de agua
  - posibles aditivos
- 4º.- Una vez realizado el hormigón se inclina el tambor hasta volcar la masa en el lugar deseado. Para un óptimo rendimiento de la hormigonera, una vez utilizada hay que lavar el tambor con agua y si no es suficiente utilizar productos de limpieza de hormigón.

### SEGURIDAD

La hormigonera dispone de diferentes protectores de sus partes más importantes. Siempre que queramos realizar cualquier tipo de operación dentro del tambor, habremos de pararla.

Para la limpieza de máquinas de motor eléctrico, quitar el enchufe macho de la hembra.

### MANTENIMIENTO

Para el mantenimiento de la hormigonera, habremos de engrasar semanalmente los puntos de engrase de la máquina (tornillos engrasadores).

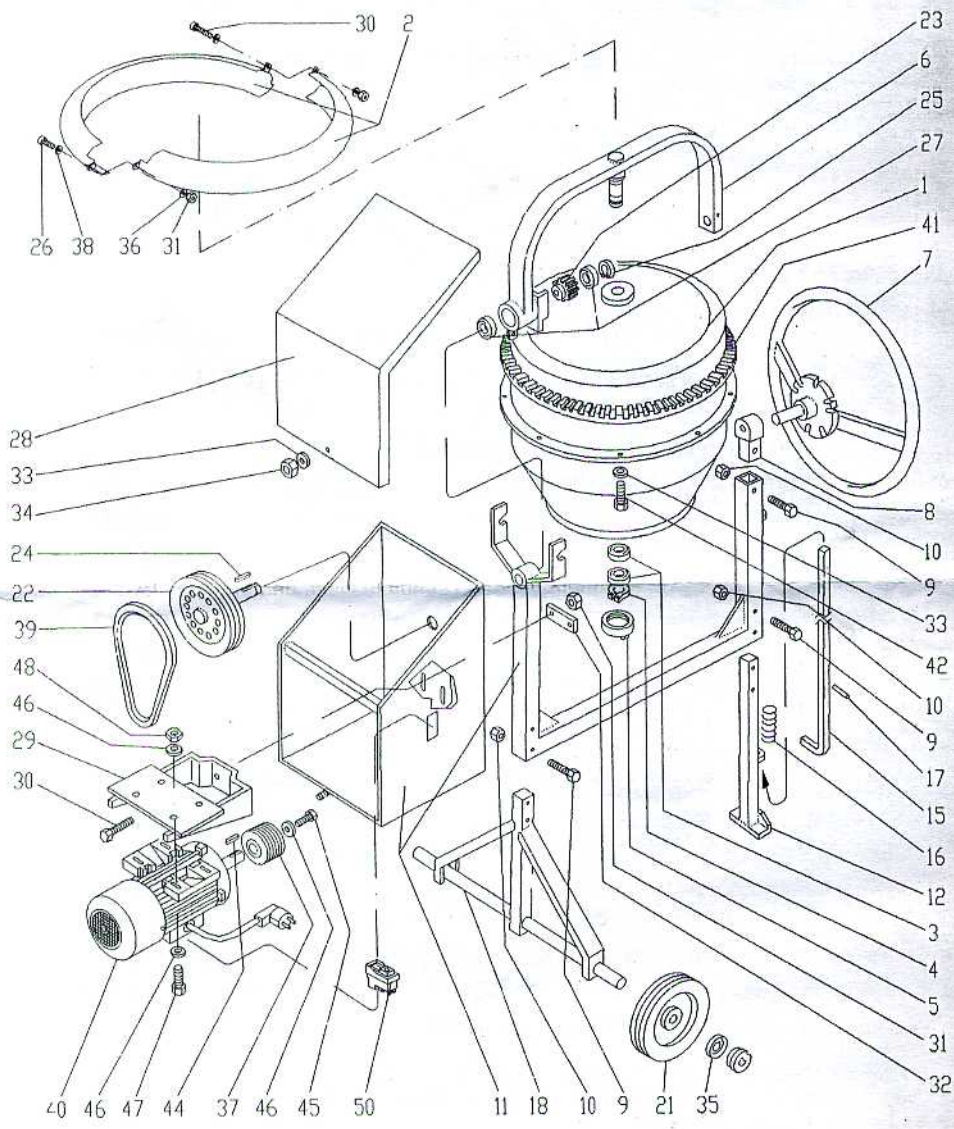


FIG.	ARTICULO	DESCRIPCIÓN
1	0209101	CUBA AMASADO, CON CORONA, SIN PALAS
2	02000	CONJUNTO PROTECCIÓN CORONA
3	3815	RODAMIENTO 6206-2RS
4	4918	ANILLO ELÁSTICO E-29
5	050012	TAPA MANGA CON PLETINA, CUBA AMASADO
6	0209106	PUENTE
7	0209107	VOLANTE
8	0209108	SOPORTE DELANTERO
9	4055	TORNILLO M-10x60, CINCADO
10	4153	TUERCA M-10, CINCADA
11	0209111	BASTIDOR
12	0209112	PIE DELANTERO
15	0209115	VARILLA BASCULACIÓN
16	5014	MUELLE 4x26, 5x60x10
17	5015	PASADOR ELÁSTICO 4x32
18	0209118	EJE DE ARRASTRE
21	5356	RUEDA GOMA STAR D-250 ABOMBADA AGUJ-25 CON TAPACUBOS
22	0209122	POLEA CON EJE
23	3724	PIÑÓN DE ATAQUE
24	4970	CHAVETA 6x6x30
25	4914	ANILLO ELÁSTICO E-18
26	3960	TORNILLO M-8x25, CINCADO
27	3805	RODAMIENTO 6004-2RS
28	0209128	CAPOT
29	0209129	SOPORTE MOTOR
30	4054	TORNILLO M-8x70, CINCADO
31	4152	TUERCA M-8, CINCADA
32	0202207	PLETINA SUJECIÓN SOPORTE MOTOR, CINCADA
33	4232	ARANDELA PLANA-8 DIN 9021
34	4143	TUERCA M-8, AUTOBLOCANTE
35	6101	CONJUNTO TAPA, EJE ARRASTRE Y GRUPILLA
36	4213	ARANDELA GROWER-8
37	5341	POLEIN ITALIANO DE UN CANAL 58x1A F-14x5 L 30
38	4242	ARANDELA PLANA-8
39	4960	CORREA TRAPEZOIDAL A-40
40	4343	MOTOR ELÉCTRICO MONOFÁSICO 0,33 CV
41	3722	CORONA ROTACIÓN
42	3513	TORNILLO M-8x16
44	6102	CHAVETA 5x5x25
45	3900	TORNILLO M-5x15, CINCADO
46	4231	ARANDELA PLANA-6 DIN 9021
47	4051	TORNILLO M-6x25, CINCADO
48	4151	TUERCA M-6, CINCADA
50	5976	INSTALACION ELECTRICA MONOFASICA
s/n 1	020011	PALA AMASADO

En el modelo MZ-140-NB cambian las siguientes referencias:

1	0309101	CUBA AMASADO, CON CORONA, SIN PALAS
40	4344	MOTOR ELÉCTRICO MONOFÁSICO 0,5 CV
s/n 1	037011	PALA AMASADO