

# INSTRUCCIONES

## SEGÚN NORMATIVA DE LA CE

### FORMA DE ENGANCHE Y SUJECIÓN

- 1º.- La máquina se descargara del transporte con una carretilla evitando toda manipulación imprudente.
- 2º.- Se situara en su sitio levantando de la lanza y estirando hasta que las ruedas comiencen a girar.
- 3º.- Poner la máquina a nivel.

### PUESTA EN FUNCIONAMIENTO

- 1º.- Revisar el enchufe si lleva motor eléctrico.
- 2º.- Comprobar que la tensión y la frecuencia es la correcta si lleva motor eléctrico
- 3º En el caso de motores gasolina o diesel revisar los niveles de aceite
- 4º.- Comprobar que el giro de la hormigonera es el correcto (sentido inverso a las agujas del reloj).

### UTILIZACIÓN

- 1º.- Dar al interruptor eléctrico de la máquina para que se ponga en marcha si el motor es eléctrico, o arrancar si es de gasolina o diesel.
- 2º.-Inclinar el tambor en el ángulo deseado según la clase de hormigón. Este movimiento se realiza pisando el pedal de enclavamiento y girando a la vez el volante.
- 3º.- Introducir en el tambor los componentes para fabricar el hormigón siguiendo este orden.
  - agua
  - áridos
  - cemento
  - resto de áridos
  - resto de agua
  - posibles aditivos

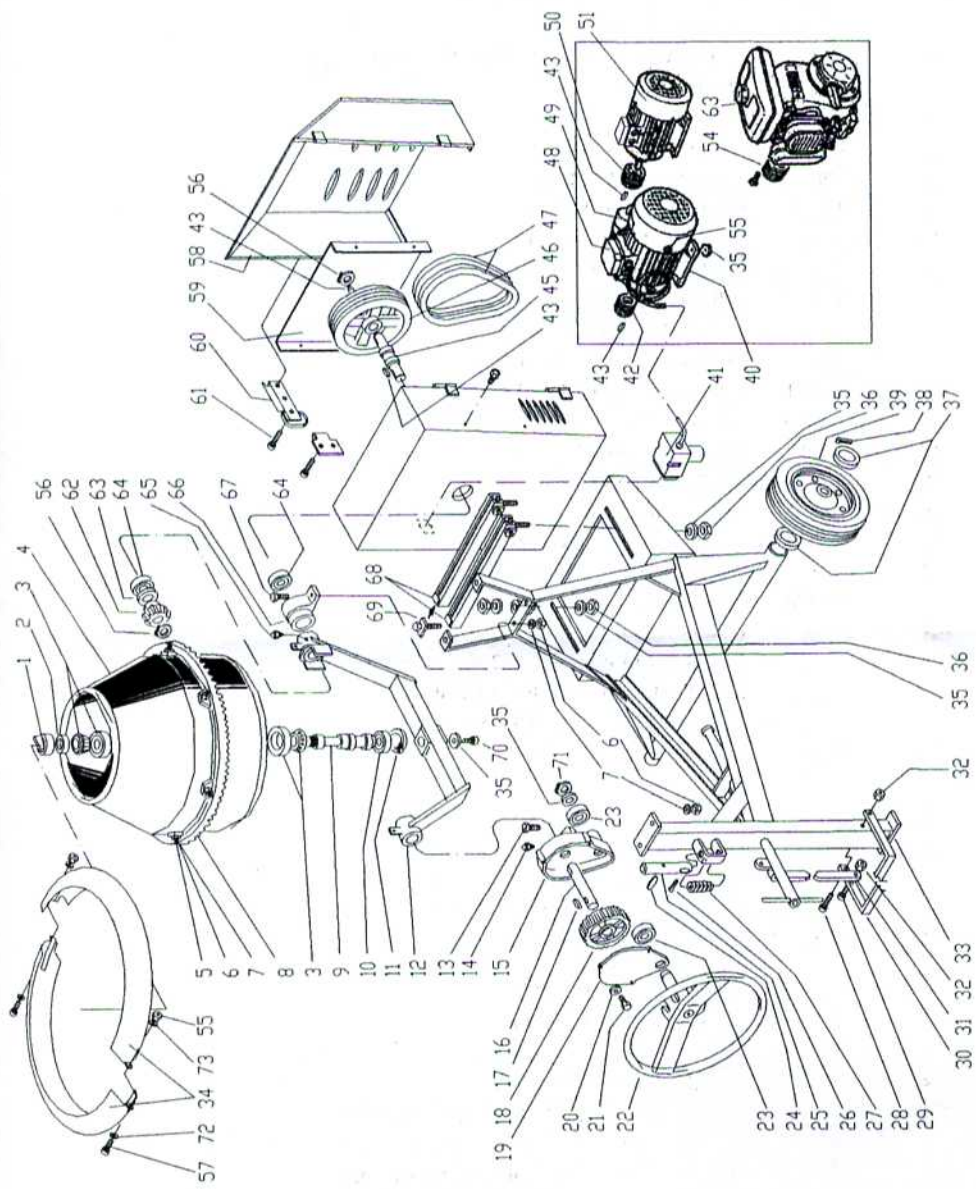
4º.- Una vez realizado el hormigón se inclina el tambor hasta volcar la masa en el lugar deseado. Para un óptimo rendimiento de la hormigonera, una vez utilizada hay que lavar el tambor con agua y si no es suficiente utilizar productos de limpieza de hormigón.

### SEGURIDAD

La hormigonera dispone de diferentes protectores de sus partes mas importantes. Siempre que queramos realizar cualquier tipo de operación dentro del tambor, habremos de pararla.  
Para la limpieza de máquinas de motor eléctrico, quitar el enchufe macho de la hembra.

### MANTENIMIENTO

Para el mantenimiento de la hormigonera, habremos de engrasar semanalmente los puntos de engrase de la máquina (tornillos engrasadores).



<i>Fig.</i>	<i>Código</i>	<i>Descripción</i>
1	120012	TAPA MANGA CON PLETINA, CUBA AMASADO
2	1200108	TUERCA EJE CUBA AMASADO
3	3861	RODAMIENTO 32208
4	NE1209101	CUBA AMASADO, SIN CORONA, CON PALAS
5	3986	TORNILLO M-12x30
6	4154	TUERCA M-12
7	4212	ARANDELA GROWER-12
8	1209193	CORONA ROTACIÓN
9	NE1200107	EJE CUBA AMASADO
10	5040	RETÉN GRASA 53-82-12
11	4924	ANILLO ELÁSTICO I-80
12	NE1209189	PUENTE
13	4037	TORNILLO M-12x40
14	5366	ENGRASADOR M-10(x150)
15	1201101	CARCASA BASCULACIÓN
16	NE1201111	EJE BASCULACIÓN
17	6119	CHAVETA 8x8x25
18	5391	RUEDA BASCULACIÓN
19	1201102	TAPA CARCASA
20	4214	ARANDELA GROWER-6
21	3506	TORNILLO M-6x15
22	1209178	VOLANTE
23	3805	RODAMIENTO 6004-2RS
24	5015	PASADOR ELÁSTICO 4x32
25	1201302	BULÓN HORQUILLA BASCULACIÓN
26	4995	PASADOR MEDIA CAÑA 6x40
27	5014	MUELLE 4x26, 5x60x10
28	3985	TORNILLO M 10x130
29	4021	TORNILLO M-10x25
30	0819120	PEDAL
31	0619117	TIRANTE
32	4142	TUERCA M-10, AUTOBLOCANTE
33	NE1209160	BASTIDOR
34	07000	CONJUNTO PROTECCIÓN CORONA
35	5061	ARANDELA DE CHAPA
36	4153	TUERCA M-10, CINCADA
37	7247	ARANDELA
38	5029	PASADOR 5x70
39	5355	RUEDA GOMA ELNA D-385, CINCADA AGUJ
40	4335	MOTOR ELÉCTRICO MONOFÁSICO 1,5 CV.
41	5968	INSTALACIÓN ELECTRICA MONOFASICA
41	5971	INSTALACIÓN ELECTRICA TRIFASICA
42	5342	POLEIN ITALIANO DOS CANALES 73x2A F-24x8 L.45
43	6107	CHAVETA 8x7x45

45	NE1200402	EJE MOTRIZ
46	1209129	POLEA MOTRIZ
47	4949	CORREA TRAPEZOIDAL A-57
48	6108	CAJA INSTALACIÓN MOTOR 1.5 C.V.-II
49	5863	CONDENSADOR PERMANENTE DE 40 MF-450 V.
50	5341	POLEIN ITALIANO DE UN CANAL 58x1A F-14x5 L.30
51	4340	MOTOR ELÉCTRICO TRIFÁSICO 1,5 CV.
53	4426	MOTOR HONDA G 150 SA3
53	4401	MOTOR GASOLINA MOD. F-158
54	5396	POLEA GX-120/150-18
54	6113	POLEIN MOTOR GASOLINA 158
55	4152	TUERCA M-8, CINCADA
56	4927	ANILLO ELÁSTICO E-23
57	3960	TORNILLO M-8x25
58	5409158	CAPOT
59	0601851	CUBRECORREAS
60	5087	CIERRE
61	5381	REMACHES 3.8x10
62	3707	PIÑÓN DE ATAQUE
63	5062	RETÉN DE CHAPA
64	3818	RODAMIENTO 6205-2RS
65	5003	ENGRASADOR 1/4 PULGADA G. RECTO
66	3706	SOPORTE POSTERIOR
67	3999	TORNILLO M-12x45
68	NE120661	SEMISOPORTE MOTOR
69	120165	TORNILLO TENSOR CON CHAPA
70	3949	TORNILLO M-16x30
71	4914	ANILLO ELÁSTICO E-19
72	4242	ARANDELA PLANA -8
73	4213	ARANDELA GROWER -8
s/n 16	NE1209200	SOPORTE POSTERIOR CON RODAMIENTOS

En El modelo MZ-200-NE cambian las siguientes referencias:

4 NE1309100 CUBA DE AMASADO, SIN CORONA, CON PALAS

PLACAS:

